

# Perspectives mondiales pour le secteur laitier



Assemblée générale annuelle  
Juillet 2018

LES PRODUCTEURS LAITIERS DU CANADA



# PLAN DE LA PRÉSENTATION

- 1. Statistiques sur l'industrie laitière canadienne (2017)**
- 2. Le marché mondial des produits laitiers en 2017**
- 3. Perspectives du marché pour 2018**

# 1. PROFIL DE L'INDUSTRIE



37 M

+ 1,3 %

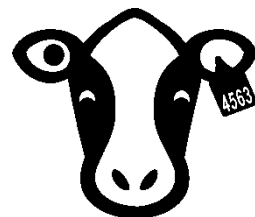
Population canadienne



10 951

- 3,0 %

Nombre de fermes



86

+ 2,4 %

Nombre de vaches  
moyen par ferme

*Données de 2017*

*Sources : Centre canadien d'information laitière, Statistique Canada, 2017*



# 1. STATISTIQUES SUR L'INDUSTRIE



9,1 G l

+ 6,1 %

Production totale



7,1 G \$

+ 4,4 %

Revenus totaux



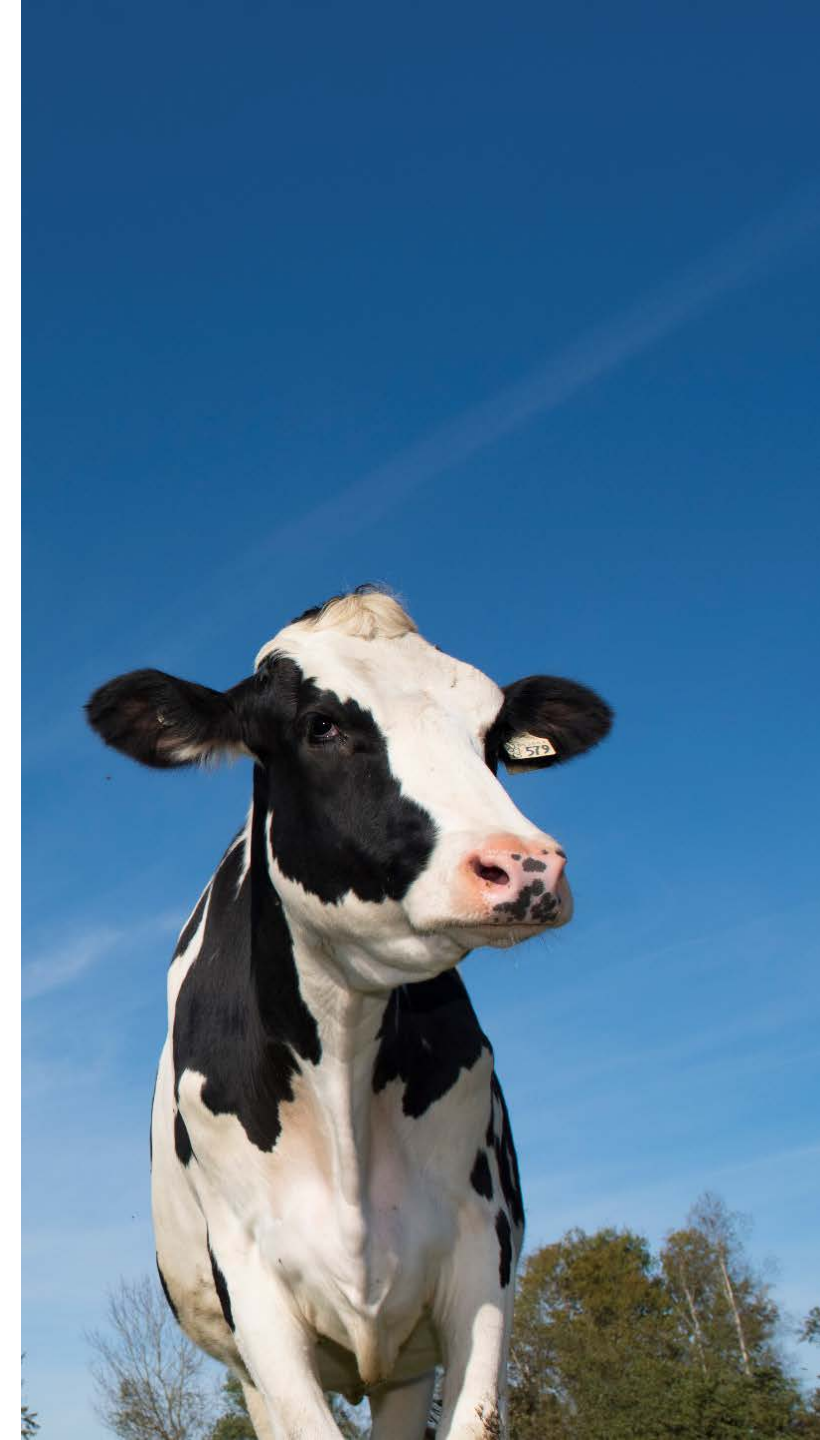
78,00 \$

- 2,0 %

Prix à la production moyen

*Données sur 12 mois se terminant en avril 2018*

*Sources : Commission canadienne du lait*



# 1. PROFIL DE L'INDUSTRIE



19,9 G\$

+31 %  
au PIB du Canada



221 k

+3 %  
emplois canadiens



3,8 G\$

+25 %  
en recettes fiscales

*Données de 2015*

*% de changement : 2015 par rapport à 2009*

*Source : ÉcoRessources*



# 1. PROFIL DE L'INDUSTRIE



**-2,5 %**

Lait de  
consommation



**+5,8 %**

Beurre



**+4,4 %**

Fromage



**+5,5 %**

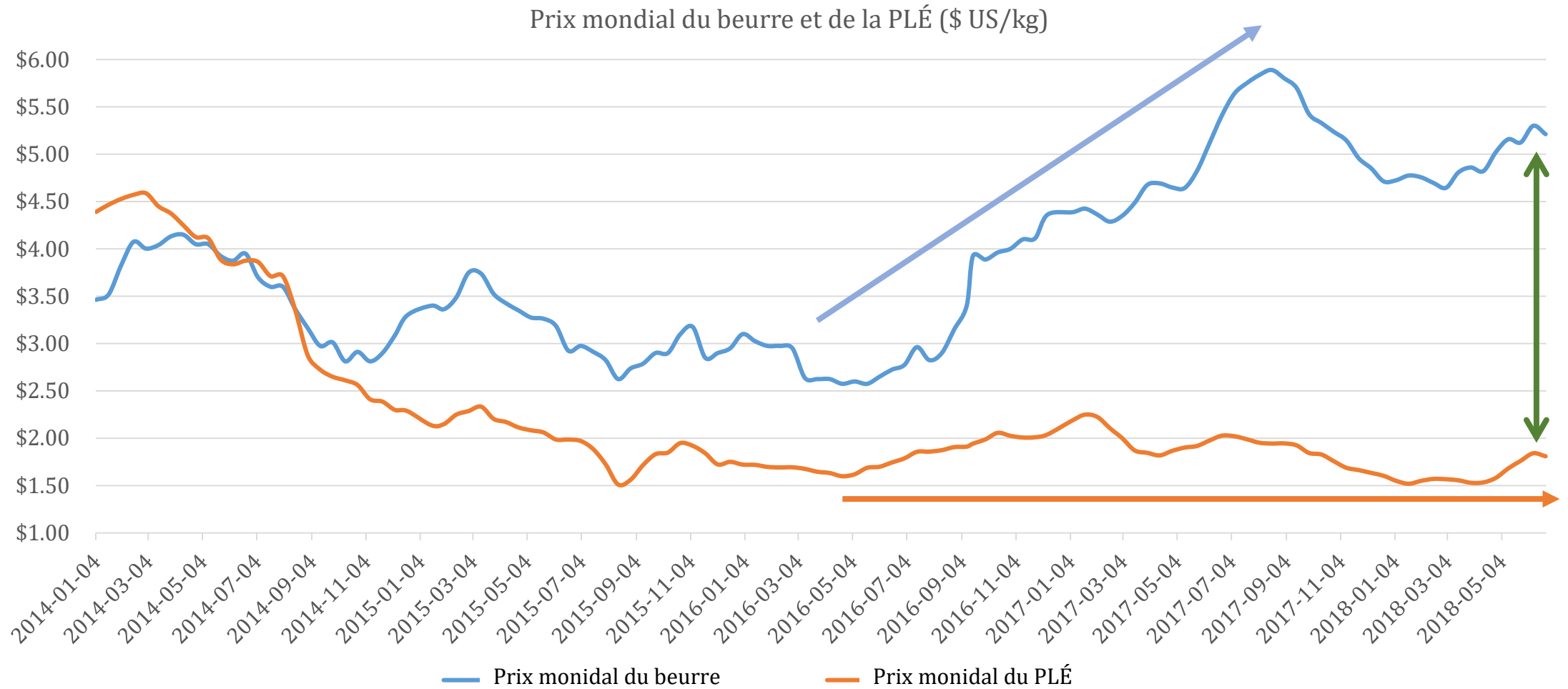
Crème

*Chiffres sur la consommation totale, changement de pourcentage  
Données sur 12 mois se terminant en mars 2018*

*Source : Statistique Canada, Commission canadienne du lait*



# 2. Marché mondial



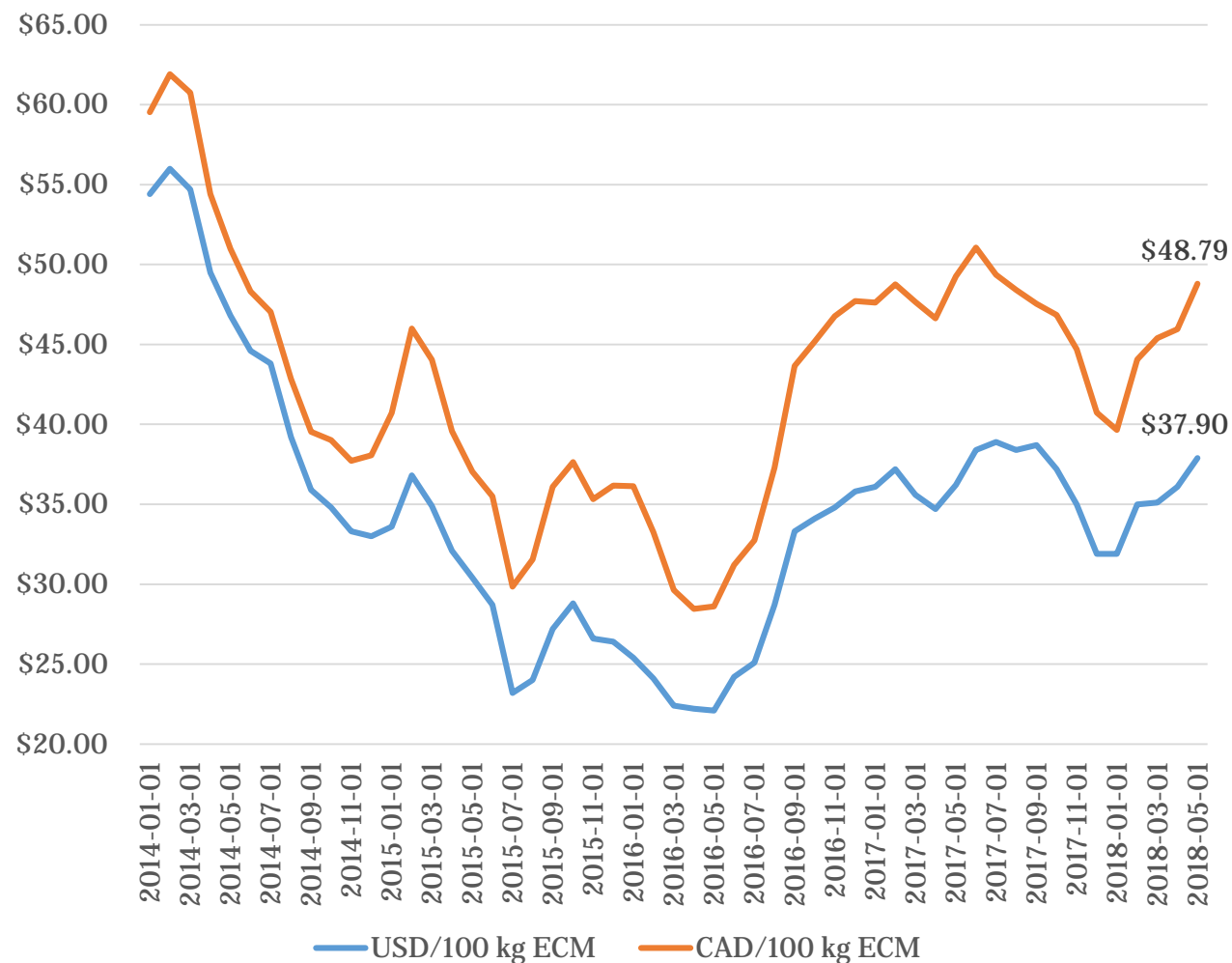
# 2. Marché mondial

- Prix théorique du lait sur la base des prix sur les marchés internationaux et des coûts d'exploitation standards
- On commence à observer un retour au prix normal en raison du rétrécissement de l'offre mondiale
- **États-Unis** : Moins de fermes, réduction des changements sur le plan de la production sur 12 mois, forte demande quant aux exportations
- **UE** : Réduction des changements sur le plan de la production sur 12 mois, mauvaises conditions météorologiques en avril et mai
- **Océanie** : Mauvaises conditions météorologiques, forte demande

L'indicateur de l'IFCN est la moyenne pondérée de 3 indicateurs : PLÉ et beurre (35 %), fromage et lactosérum (45 %), PLE (20 %)

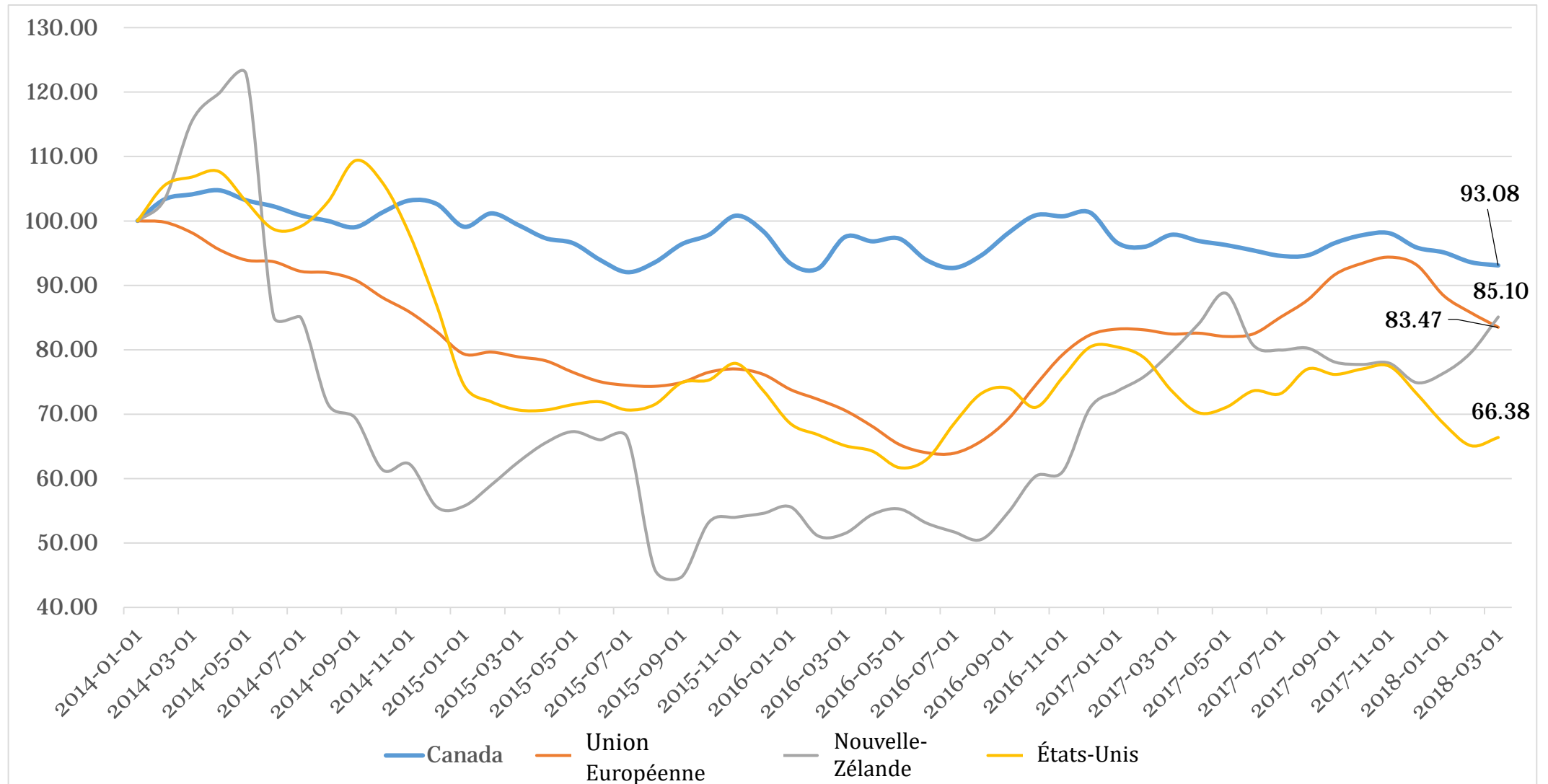
LCE = 4,0 % de matières grasses; 3,3 % de protéines

### Indicateur du prix du lait de l'IFCN





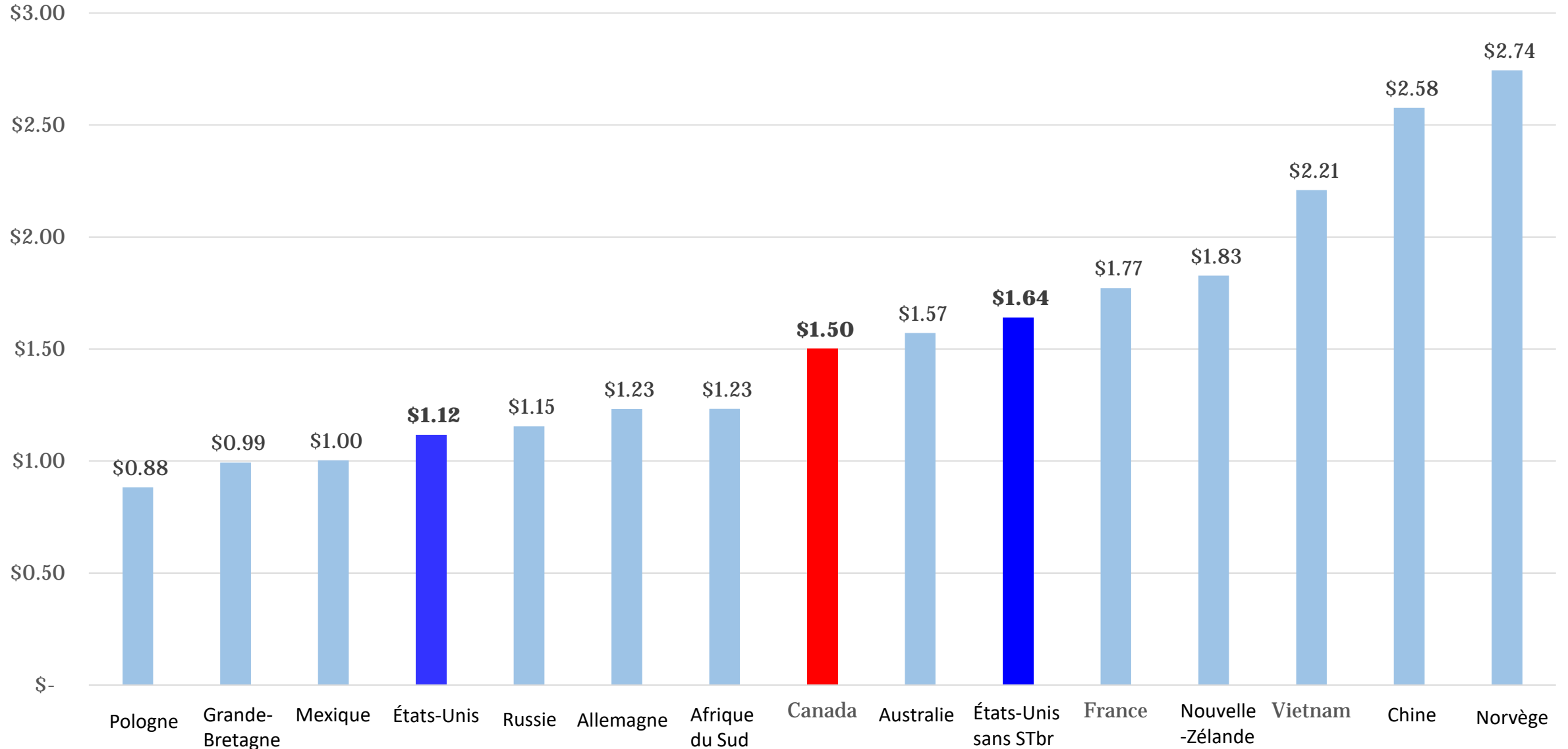
## Volatilité des revenus bruts par HL par région (prix de janv. 2014 = 100)



Sources : CCL, USDA, DCANZ, Eurostat, Statistique Canada (taux de change)  
Chiffres présentés selon la composition naturelle.

# Prix du lait frais au détail à l'échelle mondiale

12 mois se terminant en octobre 2017 (\$ CA/litre)



Lait frais = lait frais pasteurisé (c.-à-d., n'inclut pas le lait UHT)  
Source : Rapport Nielsen sur le prix du lait frais (2017)

## 2. Marché mondial

Region	2018 Market Developments
<b>Canada</b>	<ul style="list-style-type: none"><li>- Forte demande pour la matière grasse</li><li>- Augmentation des investissements</li><li>- Incertitude autour du commerce international (ALENA 2.0)</li><li>- Stratégie en matière de saine alimentation</li><li>- Substituts des produits laitiers créés dans les laboratoires</li></ul>
<b>États-Unis</b>	<ul style="list-style-type: none"><li>- Vote favorable pour le FMMO en Californie</li><li>- Approbation du Farm Bill</li><li>- FDA utilisation du lait UF dans les fromages</li><li>- Stocks de fromage</li><li>- Enjeux commerciaux</li></ul>

## 2. Marché mondial

Region	2018 Market Developments
<b>Europe</b>	<ul style="list-style-type: none"><li>- 300 000 tonnes de PLÉ sont toujours dans les stocks d'intervention malgré les ventes</li><li>- Mauvaises conditions météorologique (avril/mai)</li></ul>
<b>Océanie</b>	<ul style="list-style-type: none"><li>- Éclosion de <i>Mycoplasma bovis</i> en Nouvelle-Zélande</li><li>- Mauvaises conditions météorologique</li><li>- Maintien de la tension en raison des pertes de Fonterra dans les entreprises laitières chinoises</li></ul>
<b>Chine</b>	<ul style="list-style-type: none"><li>- Hausse des importations de produits laitiers (2017 vs 2016)</li><li>- Engagement à améliorer la qualité de l'industrie laitière domestique</li></ul>

# 3. Perspectives du marché

## **Intérieures**

### *Positives*

- Forte croissance du marché
- Hausse des investissements

### *Défis*

- ALENA 2.0
- Stratégie en matière de saine alimentation du gouvernement du Canada

## **International**

- Conditions de production s'améliorent, cependant une croissance plus faible
- Incertitude autour commerce international (tarifs, représailles tarifaires)
- Incertitude autour des conditions des taux de change
- Niveaux de stocks élevés (EU – fromage, UE – PLÉ)



# MERCI



[Marie.ly@dfc-plc.ca](mailto:Marie.ly@dfc-plc.ca)

LES PRODUCTEURS LAITIERS DU CANADA

