

# Perspectives mondiales pour le secteur laitier

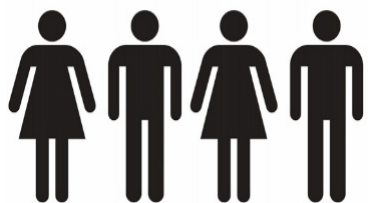
Conférence annuelle sur la politique laitière  
Février 2018

# PLAN DE LA PRÉSENTATION

- 1. Statistiques de l'industrie laitière canadienne (2017)**
- 2. Le marché mondial des produits laitiers en 2017**
- 3. Perspectives du marché pour 2018**



# 1. PROFIL DE L'INDUSTRIE



37 M

+ 1,3 %

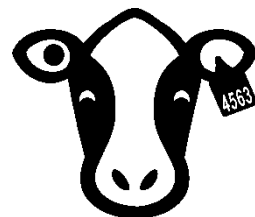
Population canadienne



10 951

- 3,0 %

Nombre de fermes



86

+ 4,7 %

Nombre moyen  
de vaches par ferme

*Données de 2017*

*Sources : Centre canadien d'information laitière, Statistique Canada, 2017*



# 1. PROFIL DE L'INDUSTRIE



-2%

Lait de consommation



+7%

Beurre



+3%

Fromage



+11%

Crème

*Chiffres sur la consommation totale, changement de pourcentage  
Données sur 12 mois se terminant en octobre 2017*

*Source : Statistique Canada, Commission canadienne du lait*



# 1. PROFIL DE L'INDUSTRIE



8,9 G litres

+ 6,0 %

Production totale



7,1 G\$

+ 6,4 %

Revenus totaux



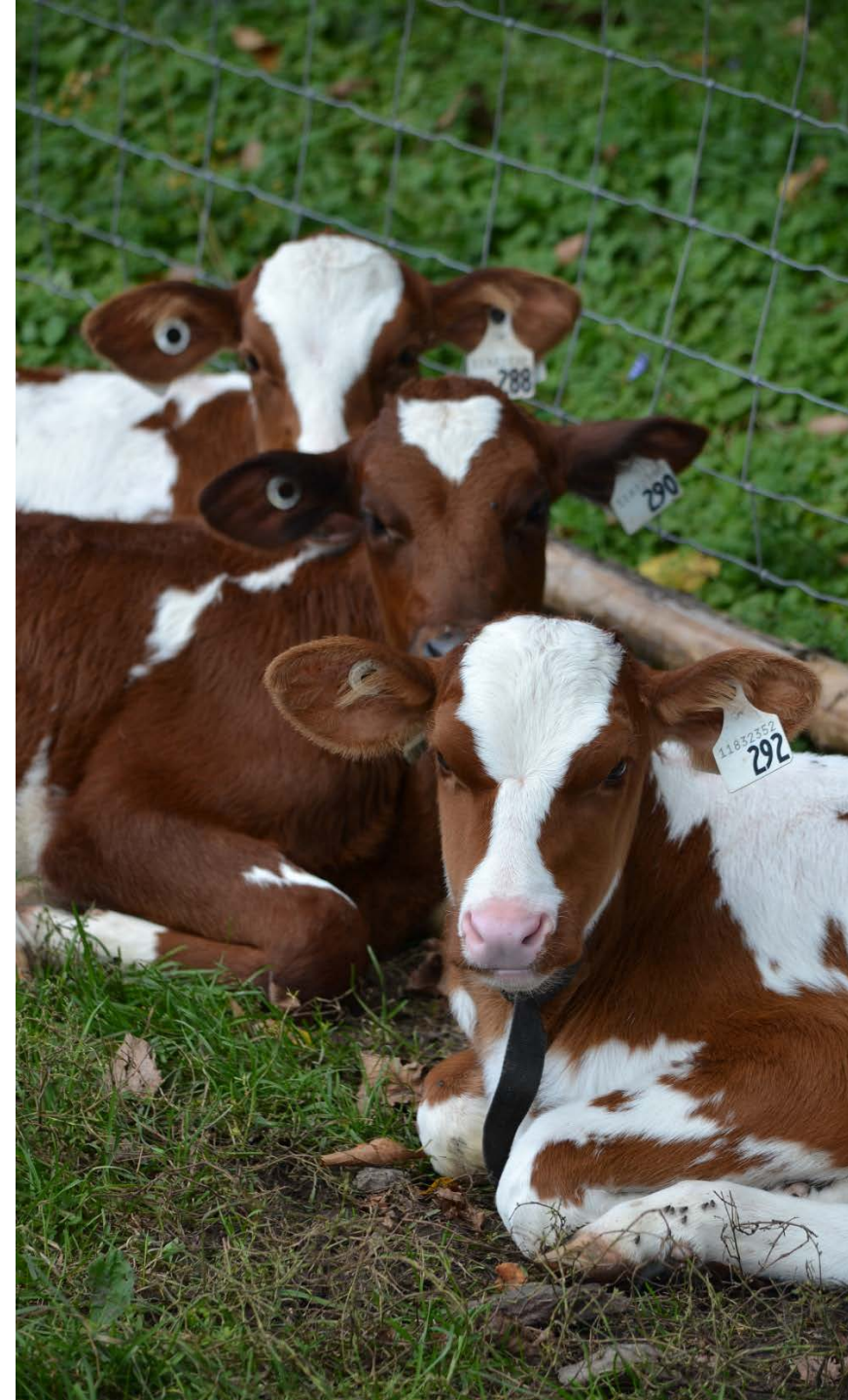
79,28 \$

+ 0,4%

Prix à la production moyen

*Données sur 12 mois se terminant en novembre 2017*

*Sources : Commission canadienne du lait*



# 1. PROFIL DE L'INDUSTRIE



19,9 G\$

au PIB du Canada



221 K

emplois canadiens



3,8 G\$

en recettes fiscales

*Données de 2015*

*Source : ÉcoRessources*



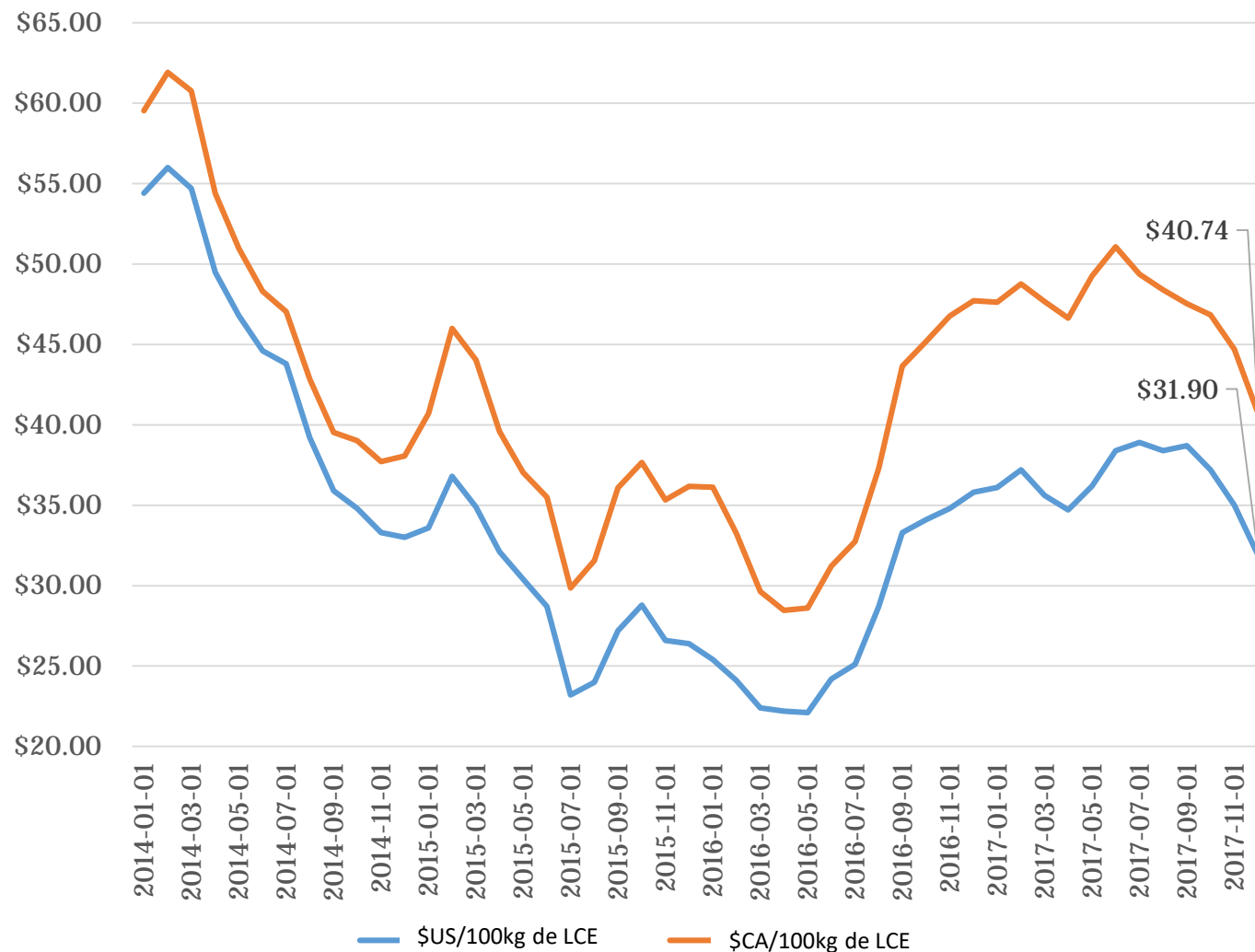
# 2. Marché international

- Prix théorique du lait considérant les prix mondiaux et les coûts standards d'opérations
- Baisse de prix significative de 2014 → 2016
- **Début 2017** : Production meilleure que prévu, incertitude commerciale, etc.
- **Milieu 2017** : Hausse du commerce, demande élevée
- **Fin 2017** : Surproduction, stocks élevés

*L'indicateur de l'IFCN est la moyenne pondérée de 3 indicateurs : PLÉ et beurre (35 %), fromage et lactosérum (45 %), PLE (20 %)*

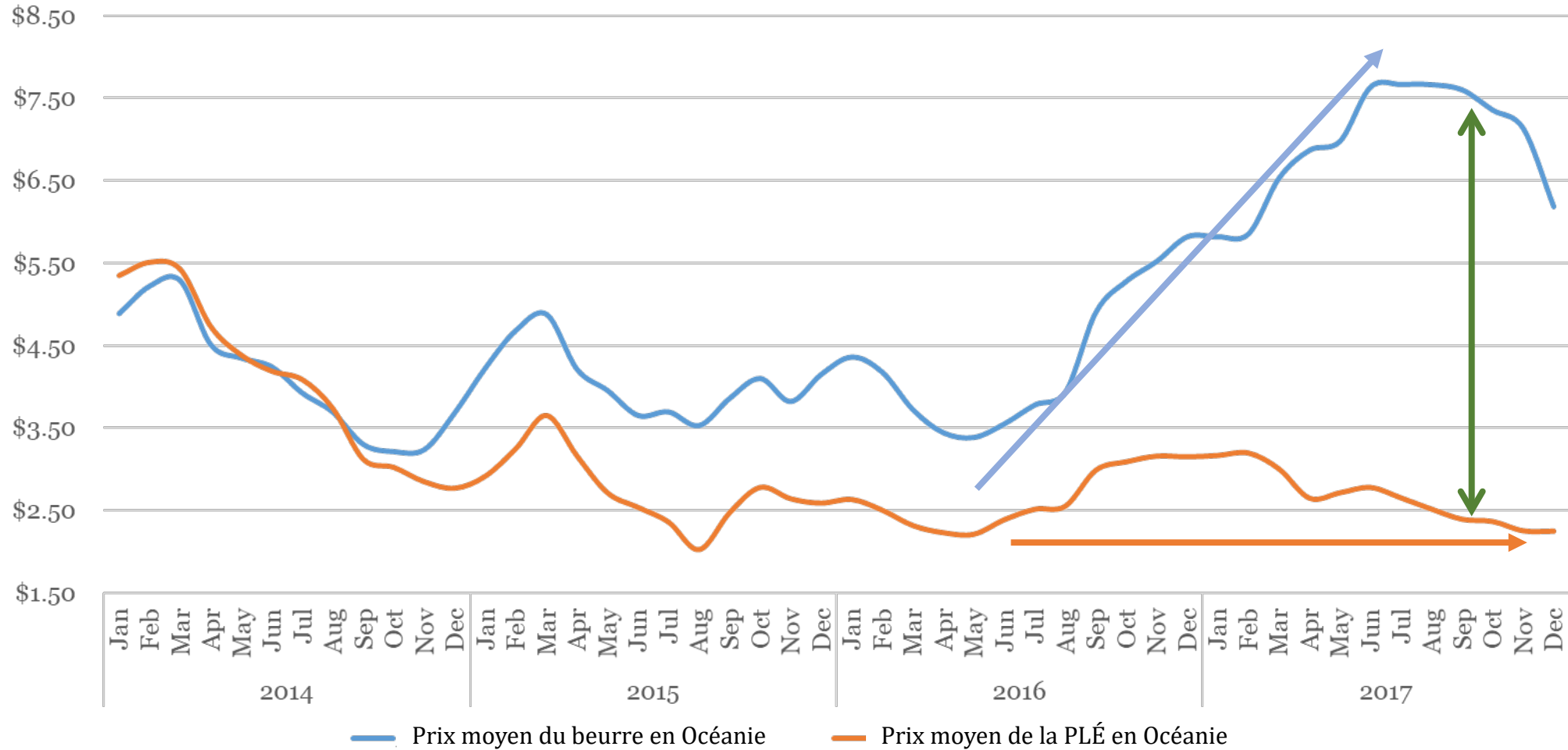
*LCE = 4,0 % de matières grasses; 3,3 % de protéines*

### Indicateur du prix du lait de l'IFCN



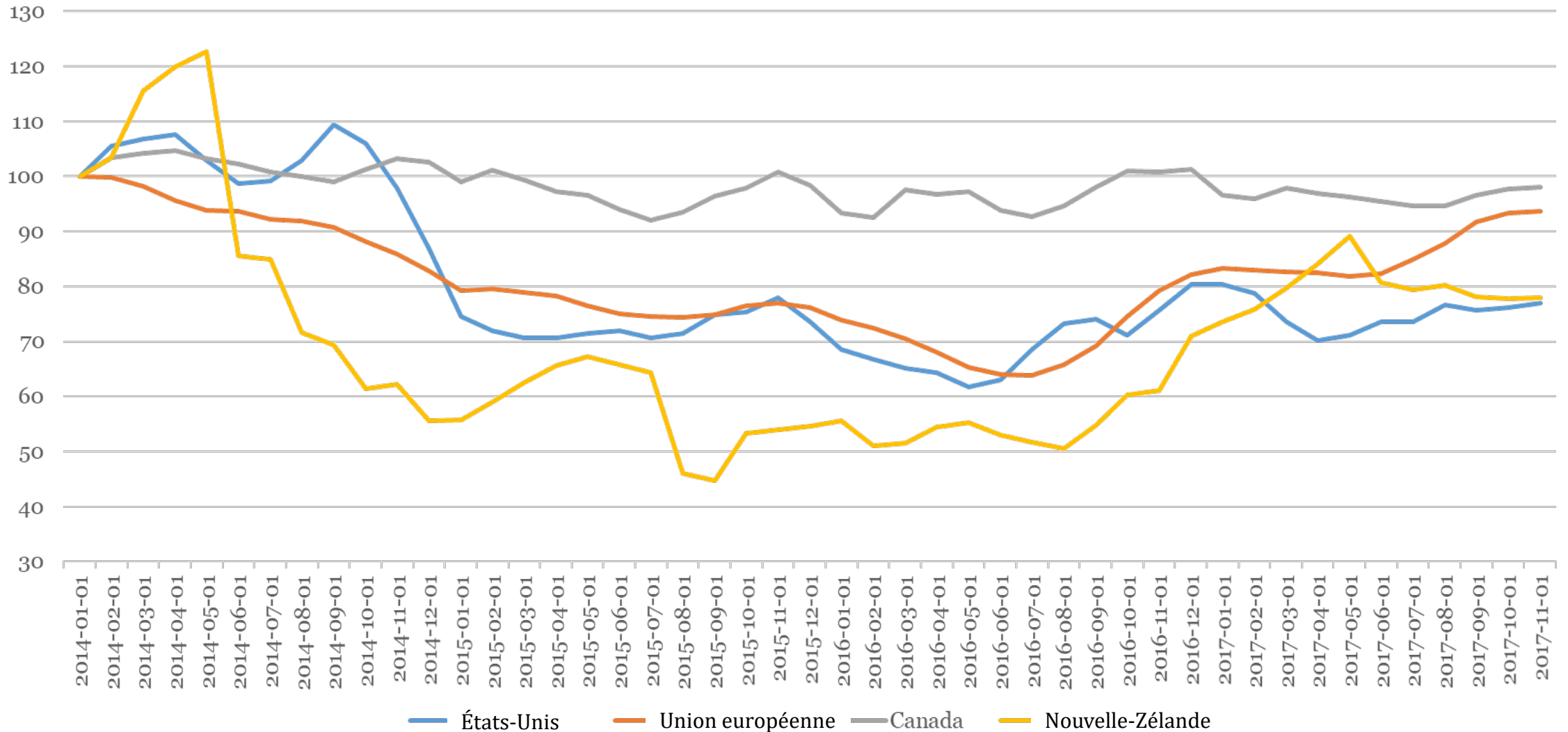
# 2. Marché International

## Prix moyen du beurre et de la PLÉ (\$ CA/kg)





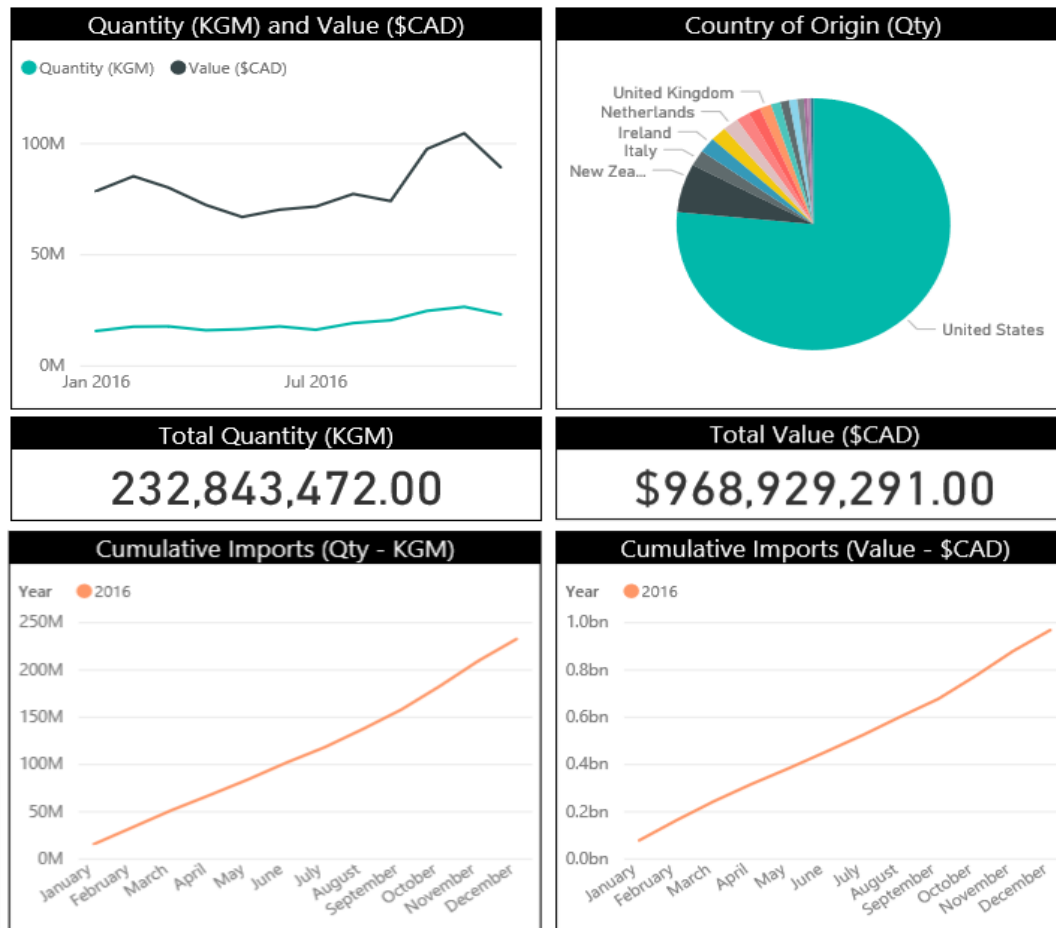
## Volatilité des revenus bruts par HL par région (Prix de janv. 2014 = 100)



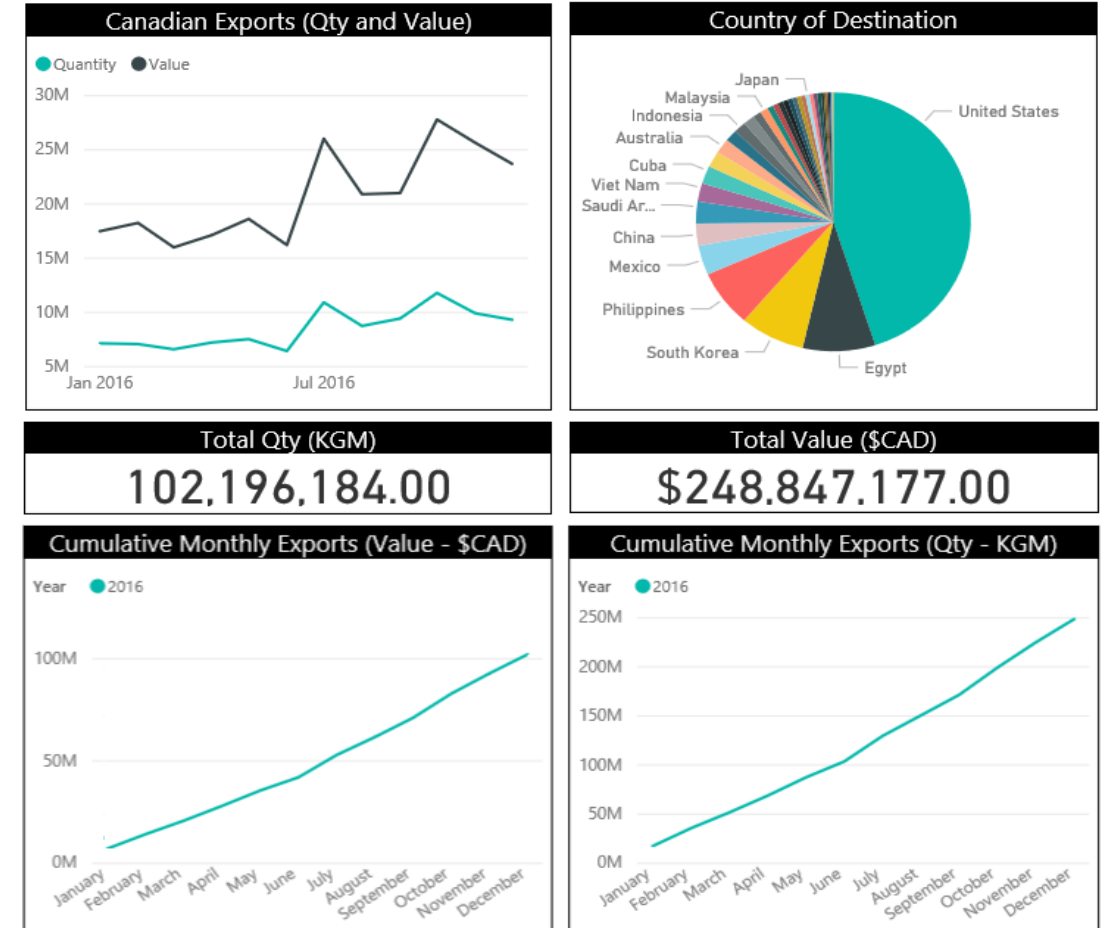
Sources : CCL, USDA, DCANZ, Eurostat, Statistique Canada (taux de change)  
Chiffres présentés selon la composition naturelle.

# TABLEAU DE BORD DES IMPORTATIONS ET EXPORTATIONS

## Importations (tous produits / pays)



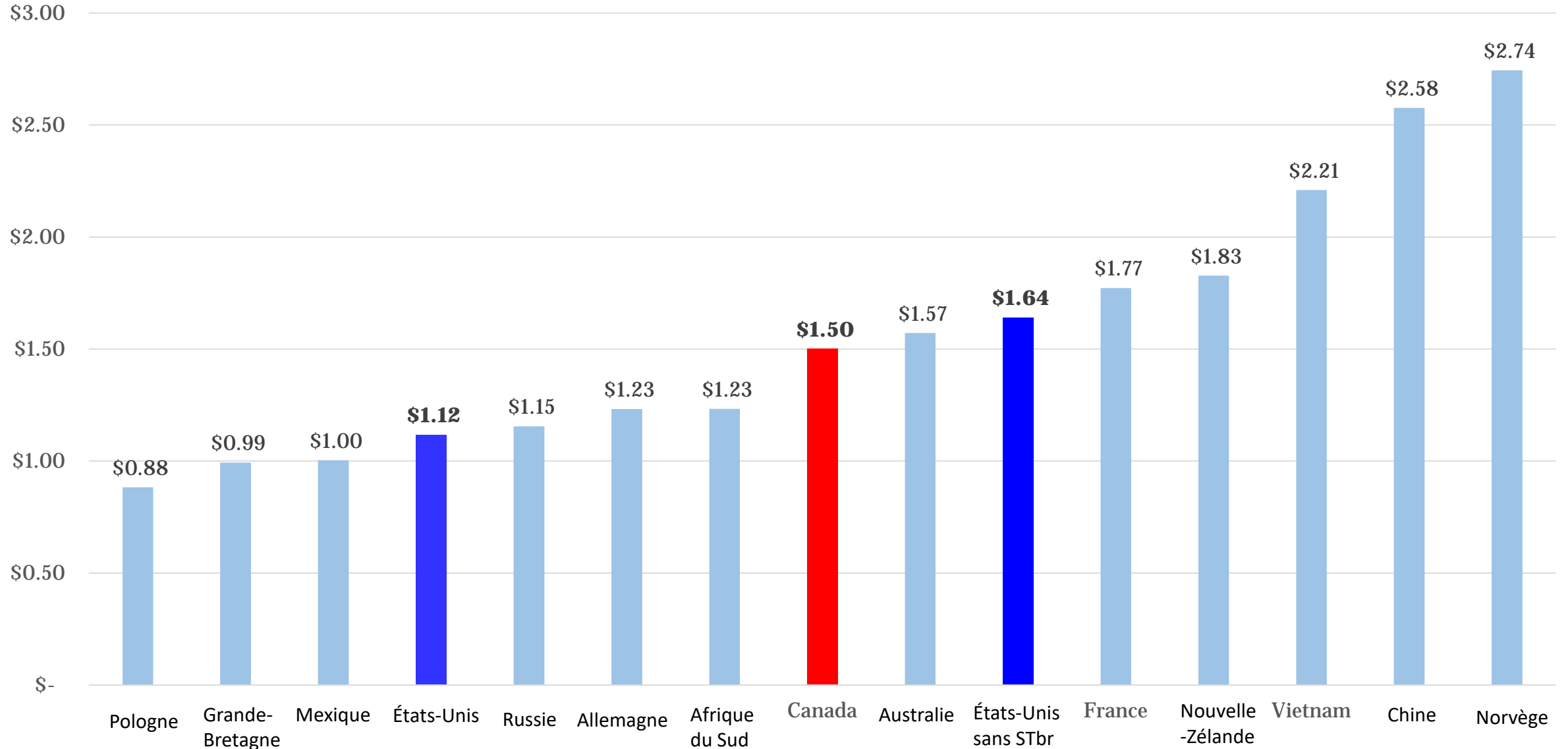
## Exportations (tous produits / pays)



Source: Statistics Canada

# Prix du lait frais au détail à l'échelle mondiale

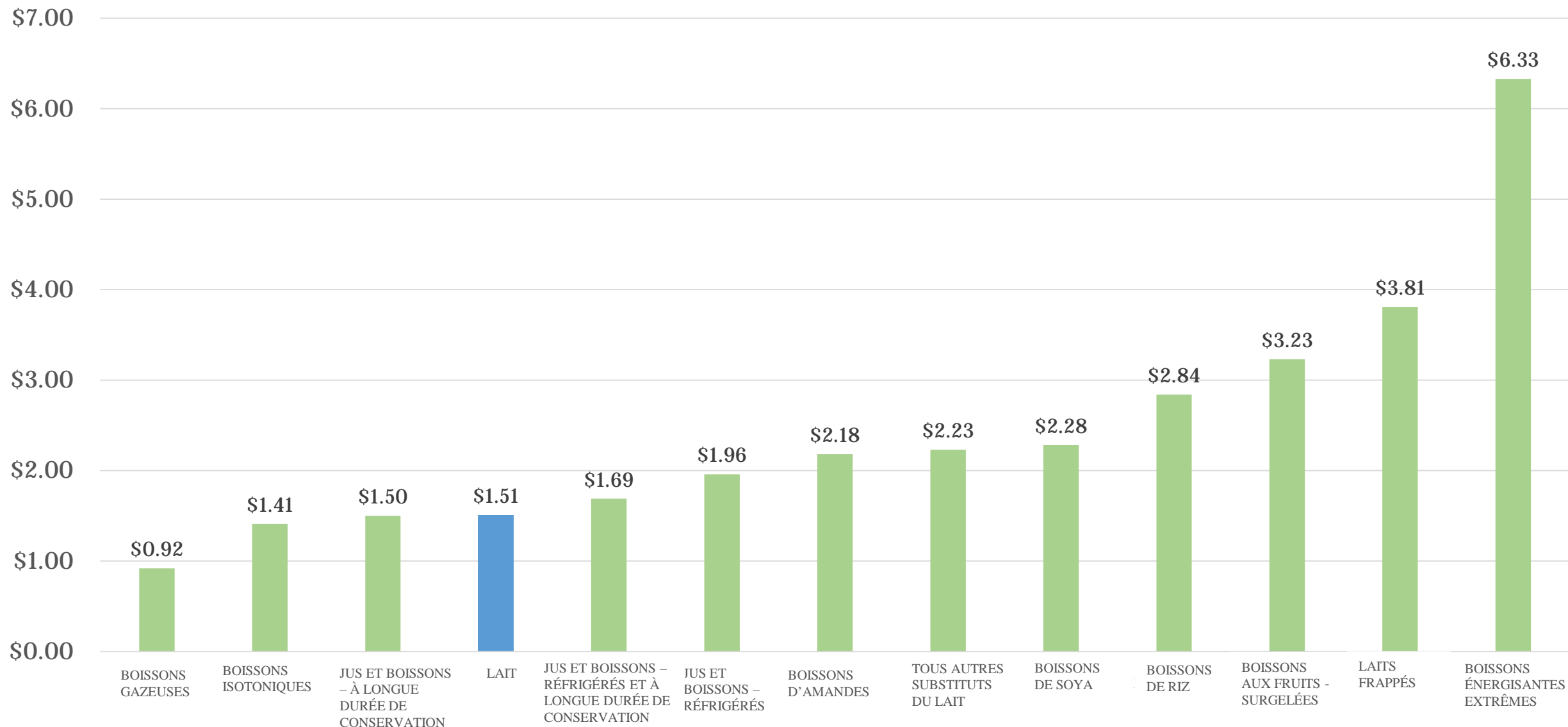
12 mois se terminant en octobre 2017 (\$ CA/litre)



*Lait frais = lait frais pasteurisé (c.-à-d., n'inclut pas le lait UHT)  
Source : Rapport Nielsen sur le prix du lait frais (2017)*

## Comparaison des prix des boissons à la consommation : Canada

*Période de 12 mois se terminant en octobre 2017 (\$ CA/litre)*

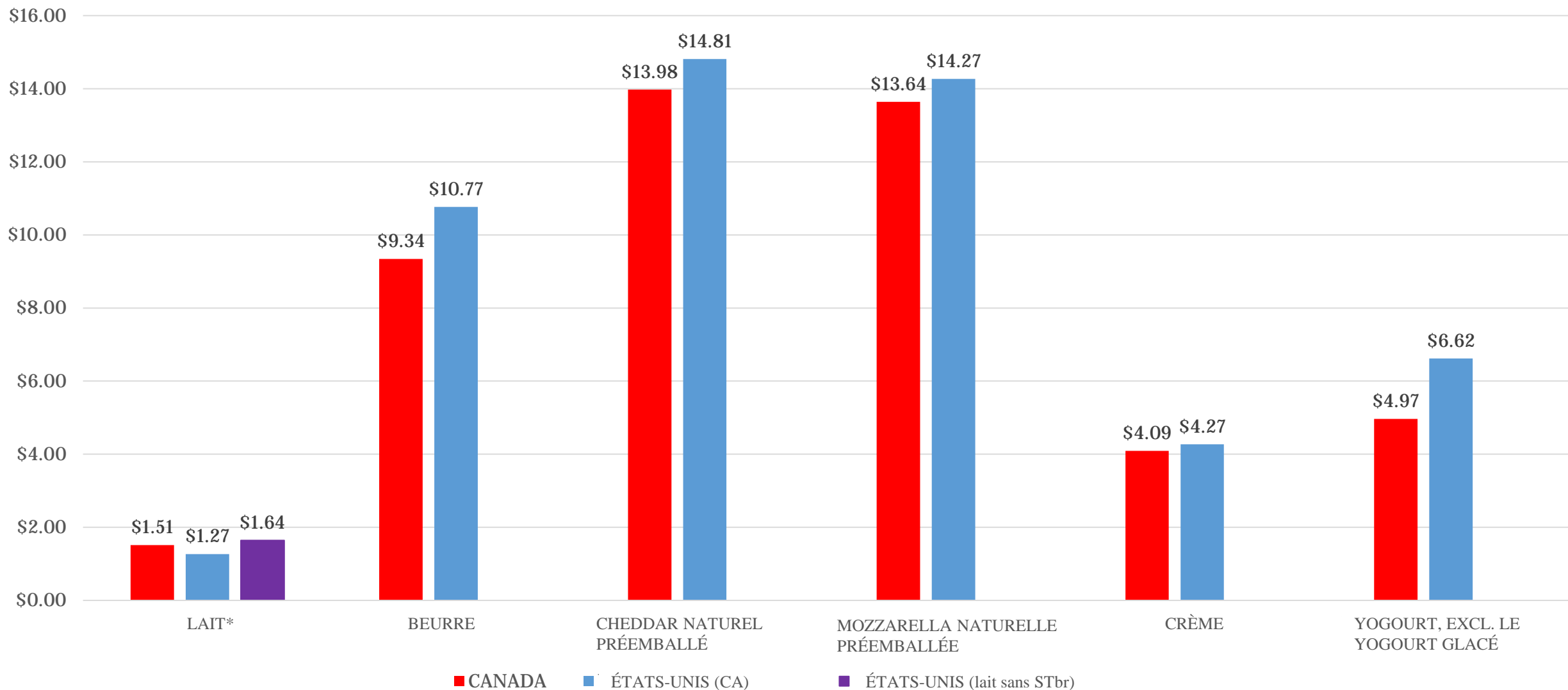


*Taux de change : 1,3101 US/CA*

*Source : Nielsen (2017)*

# Comparaison des prix à la consommation : Canada-États-Unis

*Période de 12 mois se terminant en octobre 2017 (\$ CA/kg/litre)*



\* Tout le lait au Canada est exempt de STbr  
 Taux de change : 1,3101 US/CA

Source : Nielsen (2017)

## 2. Marché mondial

Région	Développement des marchés en 2017
<b>Canada</b>	<ul style="list-style-type: none"><li>- Gestion de l'offre</li><li>- Forte demande pour la matière grasse</li><li>- AECG, PTPGP, ALÉNA 2.0</li></ul>
<b>États-Unis</b>	<ul style="list-style-type: none"><li>- Surproduction</li><li>- Lait jeté (Michigan, NE)</li><li>- Forte demande intérieure pour la matière grasse</li><li>- ALÉNA 2.0</li></ul>
<b>Europe</b>	<ul style="list-style-type: none"><li>- Surproduction</li><li>- Stocks d'intervention de PLÉ (380 000 tonnes)</li><li>- Programme de réduction volontaire de la production (PCA)</li><li>- AECG, accord de libre-échange UE-Japon</li></ul>
<b>Océanie</b>	<ul style="list-style-type: none"><li>- Engagements environnementaux rigoureux</li><li>- Programmes de prêts à des conditions avantageuses</li></ul>
<b>Chine</b>	<ul style="list-style-type: none"><li>- Hausse des importations de produits laitiers (vs 2016)</li><li>- Réduction tarifaire sur les produits laitiers des États-Unis</li></ul>

# 3. Perspectives du marché pour 2018

## **Intérieures**

### *Positives*

- Forte croissance du marché
- Hausse des investissements

### *Défis*

- AECCG, PTPGP, ALENA 2.0
- « Stratégie pour une saine alimentation » du gouvernement du Canada, etc.

## **Internationales**

- M.G. : Forte production et stocks élevés
- SNG : Hausse des stocks de LSE (États-Unis), stocks de PLÉ dans l'UE





MERCI