

Mise à jour des retombées économiques de l'industrie laitière canadienne en 2011

Jean Nolet

11 novembre 2012

Objectif du projet

- Quels sont les impacts économiques de l'industrie laitière (production et transformation)?
- Au Canada et dans quatre principales régions : l'Ouest, l'Ontario, le Québec et les provinces de l'Atlantique
- En termes d'équivalents temps plein (ETP = 2 000 heures), de PIB et de revenu fiscal

Méthodologie

- Modèle : Dynatec 2009
- Intrants : coût de production, emploi, ventes de lait
- Sources : CCL, Statistique Canada
- Mise à jour sur la base :
 - Des ventes directes
 - D'une croissance des utilisations de lait entre 2009 et 2011 de 5,7 % en valeur et de 1,5 % en volume

Méthodologie

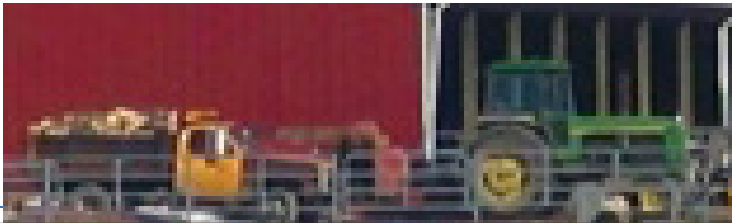
Salaires =
retombées
induites



Fermes = retombées directes



Usines = retombées directes



Fournisseurs = retombées indirectes



Fournisseurs = retombées indirectes

Retombées économiques de l'industrie laitière canadienne 2009

Induits
62 653 emplois
5,1 G \$ de PIB

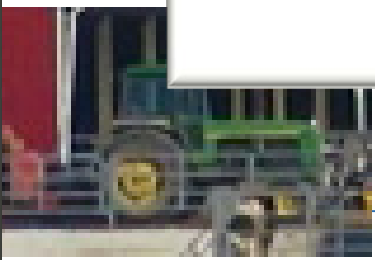
Production
50 754 emplois
1,5 G \$ de PIB



Transformation
22 672 emplois
2,9 G \$ de PIB

Total de la filière
215 103 emplois
15,1 G \$ de PIB
3 G \$ d'impôts:
1,8 G \$ fédéral
970 M \$ provincial
290 M \$ municipal

Fournisseurs
43 863 emplois
3 G \$ de PIB



Fournisseurs
35 162 emplois
2,6 G \$ de PIB

Retombées économiques de l'industrie laitière canadienne

	2009	2011
Production		
PIB total (M\$)	7 257	7 825
Ventes totales (M\$)	22 167	23 901
Recettes fiscales totales (M\$)	1 396	1 505
Emploi total (ETP)	127 363	129 273
Transformation		
PIB total (M\$)	7 926	8 420
Ventes totales (M\$)	27 821	29 555
Recettes fiscales totales (M\$)	1 620	1 721
Emploi total (ETP)	87 741	89 057

Retombées économiques de l'industrie laitière québécoise

	2009	2011
Production		
PIB total (M\$)	2 530	2 718
Ventes totales (M\$)	7 915	8 503
Recettes fiscales totales (M\$)	571	613
Emploi total (ETP)	50 257	51 381
Transformation		
PIB total (M\$)	2 600	2 774
Ventes totales (M\$)	9 437	10 069
Recettes fiscales totales (M\$)	604	644
Emploi total (ETP)	31 022	31 715

Retombées économiques de l'industrie laitière ontarienne

	2009	2011
Production		
PIB total (M\$)	2 584	2 794
Ventes totales (M\$)	7 432	8 036
Recettes fiscales totales (M\$)	523	566
Emploi total (ETP)	42 158	42 575
Transformation		
PIB total (M\$)	2 963	3 181
Ventes totales (M\$)	10 252	11 008
Recettes fiscales totales (M\$)	615	660
Emploi total (ETP)	31 536	31 849

Retombées économiques de l'industrie laitière de l'Ouest (Prairies et C.-B.)

	2009	2011
Production		
PIB total (M\$)	1 802	1 965
Ventes totales (M\$)	5 706	6 223
Recettes fiscales totales (M\$)	236	257
Emploi total (ETP)	27 608	28 121
Transformation		
PIB total (M\$)	1 942	2 077
Ventes totales (M\$)	6 644	7 106
Recettes fiscales totales (M\$)	324	347
Emploi total (ETP)	19 881	20 251

Retombées économiques de l'industrie laitière des provinces de l'Atlantique

	2009	2011
Production		
PIB total (M\$)	342	356
Ventes totales (M\$)	1 114	1 161
Recettes fiscales totales (M\$)	65	68
Emploi total (ETP)	7 339	7 222
Transformation		
PIB total (M\$)	421	388
Ventes totales (M\$)	1 488	1 371
Recettes fiscales totales (M\$)	77	71
Emploi total (ETP)	5 301	5 217

Messages clés

- Retombées considérables
- Secteur dynamique et créateur d'emplois
- Croissance continue
- Retombées dans toutes les provinces et dans de nombreuses collectivités rurales



Jean Nolet

+1 (418) 780-0158

jean.nolet@ecoressources.com