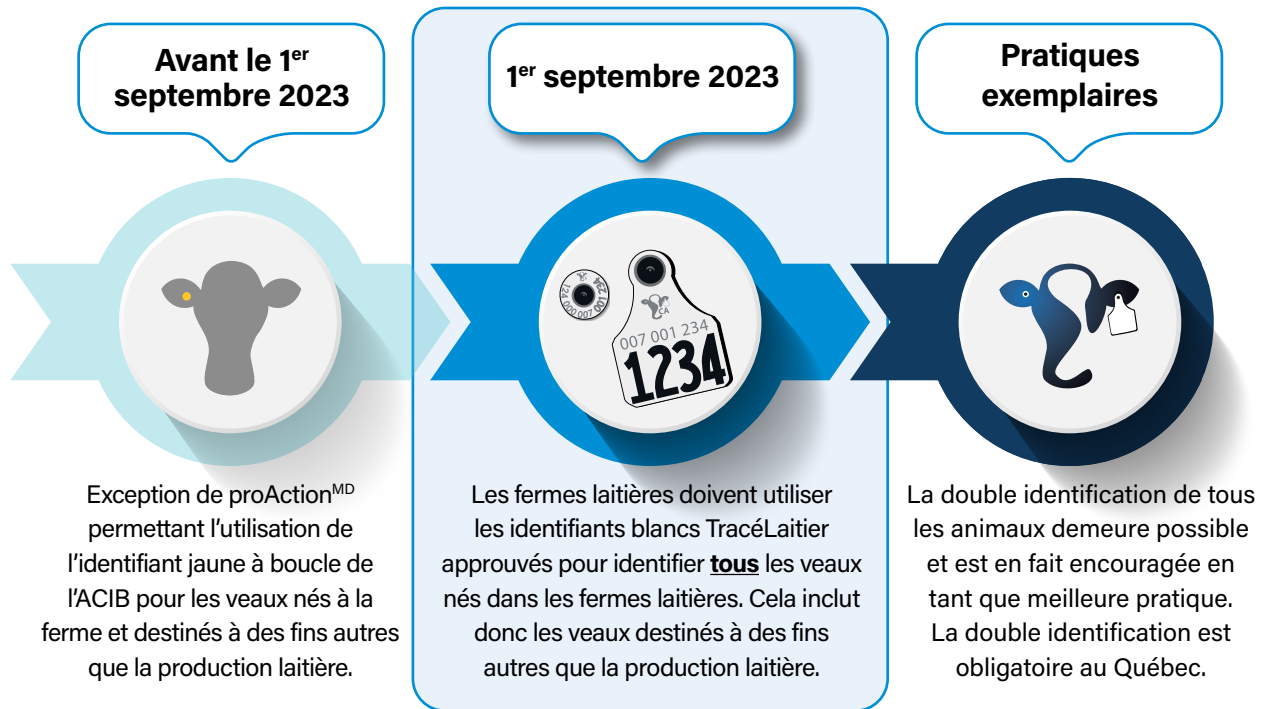


# Changements aux exigences d'identification

## En vigueur à partir du 1<sup>er</sup> septembre 2023

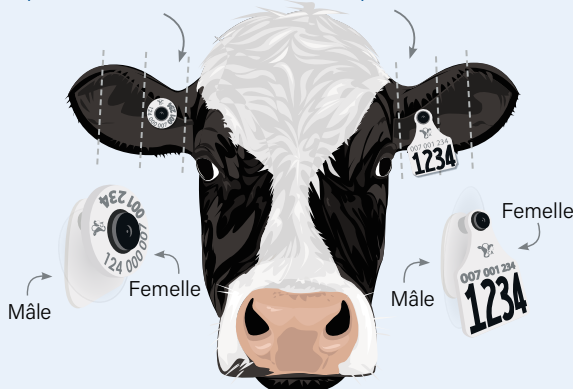
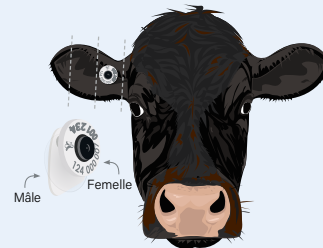


Les règlements fédéraux interdisent le retrait des identifiants RFID officiels. Par conséquent, les identifiants des animaux portant actuellement un identifiant jaune à boucle ne doivent pas être retirés. **À titre de rappel, il est acceptable que les animaux d'un troupeau laitier nés avant septembre 2017** (avant que la double identification soit exigée pour les bovins laitiers) soient identifiés à l'aide d'un identifiant jaune à boucle.

## Conseils pour le positionnement

**OREILLE DROITE**  
Identifiant électronique installé dans le **premier tiers** de l'oreille, avec la partie mâle à l'arrière et la partie femelle en avant.

**OREILLE GAUCHE**  
Panneau visuel installé dans le **premier tiers** de l'oreille, avec la partie mâle à l'arrière et la partie femelle en avant.



Bien que la double identification soit encouragée, TracéLaitier propose un identifiant RFID blanc à boucle unique qui peut être utilisé pour identifier les veaux nés dans une ferme laitière et destinés à des fins autres que la production laitière\*

\*Non applicable au Québec

Conformément à la réglementation fédérale, la boucle RFID doit être orientée vers l'avant.

# Vous avez des questions? Nous avons les réponses.

## Pourquoi utiliser des identifiants blancs?

L'utilisation d'identifiants approuvés pour les bovins laitiers permet d'obtenir des données de traçabilité plus complètes pour le secteur laitier. Le système de traçabilité est conçu pour protéger les producteurs laitiers, et il est beaucoup plus efficace lorsque les renseignements sur les identifiants et les entrées et sorties dans les fermes laitières ou d'autres sites sont entièrement traçables, ce qui n'est pas possible lorsque des identifiants jaunes sont utilisés.

L'industrie laitière et celles des bovins de boucherie ont des bases de données de traçabilité différentes : TracéLaitier et le Système canadien de traçabilité du bétail (SCTB) de l'Agence canadienne d'identification du bétail (ACIB), respectivement. Lorsque les producteurs laitiers utilisent les identifiants blancs pour les bovins laitiers, tous les événements déclarés en lien avec ces identifiants, de la naissance au retrait de l'identifiant, sont inclus dans TracéLaitier. L'utilisation d'identifiants blancs pour les bovins laitiers fera en sorte que tous les animaux nés dans une ferme laitière seront entièrement traçables par l'entremise de TracéLaitier. Lorsque les producteurs laitiers utilisent des identifiants jaunes à boucle, tous les événements déclarés une fois que l'animal a quitté la ferme vont plutôt dans le SCTB et ne sont pas intégrés à TracéLaitier.

## Quels sont les avantages pour les producteurs?

Le fait de disposer des renseignements les plus complets sur les bovins laitiers, de la naissance à la fin de leur vie, permet un traçage rapide et efficace en cas d'urgence sanitaire animale, ce qui protégera les fermes et l'industrie laitière.

De plus, le fait de conserver dans le système TracéLaitier tous les renseignements à propos des veaux nés dans une ferme laitière offre le potentiel de recueillir plus d'information sur les déplacements de ces animaux dans l'ensemble de la chaîne de valeur, et ce, de leur naissance à la fin de leur vie. Par ailleurs, disposer de plus d'information permet de mieux comprendre ces animaux et pourrait former la base d'occasions d'ajouter de la valeur pour les producteurs laitiers.

Les acheteurs pourraient être disposés à payer une prime s'ils reçoivent des registres du producteur laitier indiquant l'âge, le poids et d'autre information sur les veaux.

**Regardez cette courte vidéo** (en anglais seulement) pour plus d'information.

## Cette exigence fait-elle partie de proAction<sup>MD</sup>? Comment sera-t-elle mise en œuvre?

À partir du 1<sup>er</sup> septembre 2023, il s'agit d'une exigence du volet Traçabilité de proAction qui sera vérifiée par les agents de validation de proAction dans le cadre des audits à la ferme.

## L'utilisation des identifiants blancs à boucle coûtera-t-elle plus cher?

Le coût d'achat des identifiants RFID blancs à boucle unique est concurrentiel par rapport à celui des identifiants jaunes à boucle.

L'un des avantages d'utiliser seulement les identifiants blancs de TracéLaitier est qu'ils peuvent tous être commandés par l'entremise du service à la clientèle de TracéLaitier.

Sur la base d'une analyse indépendante des données sur les marchés de vente aux enchères issues de différentes provinces, il n'y a aucune preuve de distorsion dans le prix reçu pour les veaux portant un identifiant blanc à boucle unique par rapport à ceux portant un identifiant jaune à boucle.

## Vous désirez plus d'information?

Si vous avez des questions, communiquez avec le service à la clientèle de TracéLaitier ou avec votre coordonnatrice ou coordonnateur provincial de proAction.

Service à la clientèle de TracéLaitier : 1-866-55-TRACE (1-866-558-7223) ou [info@tracelaitier.ca](mailto:info@tracelaitier.ca).

Trouvez votre coordonnatrice ou coordonnateur provincial proAction : [tracelaitier.ca/tracabilite/comment-fonctionne-la-tracabilite/](https://tracelaitier.ca/tracabilite/comment-fonctionne-la-tracabilite/).